

Boutons d'appel et récepteur sans fil



1000 pieds/ 300 mètres



55 sonneries



IP55 hydrofuge



0-110 db - 5 niveaux

Guide d'utilisation

Utilisation recommandée :

Utilisation à domicile :

- Pour un bénéficiaire appelant le proche aidant à domicile.
- Le bouton d'appel est hydrofuge est facile à transporter.
- Peut être placé dans une poche ou porté au cou comme un pendentif avec la sangle fournie.
- Le récepteur/téléavertisseur possède 55 sonneries différentes.
- La portée du signal est de 1000 pieds (300 mètres).
- 5 niveaux de volume ajustable allant de 0 dB à 110 dB.
- Installation facile.

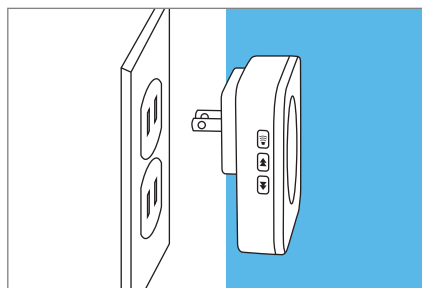


Boutons d'appel

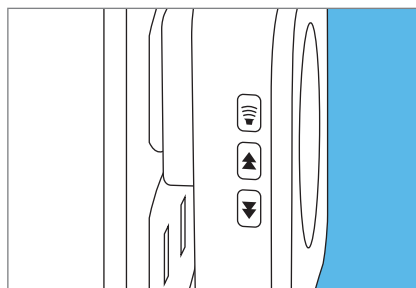


Récepteur

Installation:




Branchez le récepteur dans une prise de 110-260v.



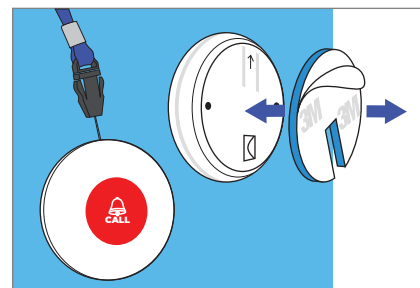
Sélectionnez le bouton sonnerie/ jumelage

Appuyez sur le bouton  ou  pour choisir la mélodie – 55 choix sont disponibles.

Appuyez sur le bouton  pendant 5 secondes jusqu'à ce que vous entendiez un son. La cloche sera maintenant en mode jumelage, vous avez 8 secondes pour faire des ajustements.

Appuyez rapidement au centre du bouton d'appel, qui fera un son et fera clignoter le récepteur.

Appuyez encore une fois sur le bouton de l'émetteur pour confirmer la sonnerie, et le jumelage est terminé.

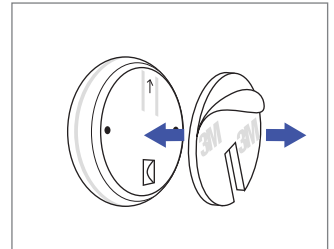
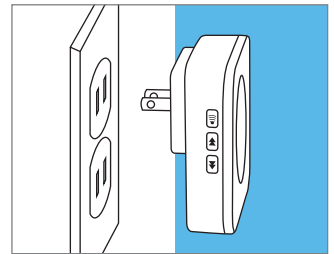


Utilisez la sangle fournie pour transporter le bouton d'appel autour du cou.


Utilisez le ruban adhésif double-face fourni avec le kit pour coller l'émetteur sur la surface de votre choix.

Comment l'utiliser :

- 1-Branchez le récepteur dans une prise 110-260v.
- 2-Placez l'émetteur là où vous souhaitez l'utiliser, et une fois les portes fermées, appuyez sur le bouton pour tester si la cloche du récepteur sonne.
 - a.Si le transmetteur ne sonne pas, ceci peut être dû au métal sur la surface adhésive. Tentez de repositionner l'émetteur.
- 3.Collez l'émetteur à l'aide du ruban adhésif double-face fourni.






Niveau sonore (jusqu'à 5 niveaux):

- Le volume de la cloche peut être ajusté en appuyant sur 
- Chaque fois que vous appuyez sur le bouton, le volume augmente.
- Si le volume maximum est atteint, il retournera au niveau 1, ce qui est le mode silencieux.

Changer la mélodie :

La mélodie peut être définie sur l'une des 55 sélections.

Appuyez sur  pendant 5 secondes jusqu'à ce que vous entendiez un son. La cloche sera maintenant en mode jumelage, vous avez 8 secondes pour faire des ajustements.

Appuyez sur le bouton  ou  pour choisir la mélodie.

Appuyez rapidement au centre du bouton d'appel, qui fera un son et fera clignoter le récepteur.

Appuyez encore une fois sur le bouton de l'émetteur pour confirmer la sonnerie. Ceci définira la mélodie choisie.

Changer la batterie :

Faites glisser le couvercle arrière dans la direction de la flèche.

Retirez les trois vis à l'aide d'un tournevis philips et retirez le couvercle protecteur.

Retirez et changez la batterie.

Remplacez le couvercle protecteur avec les vis et faites glisser le couvercle arrière.

